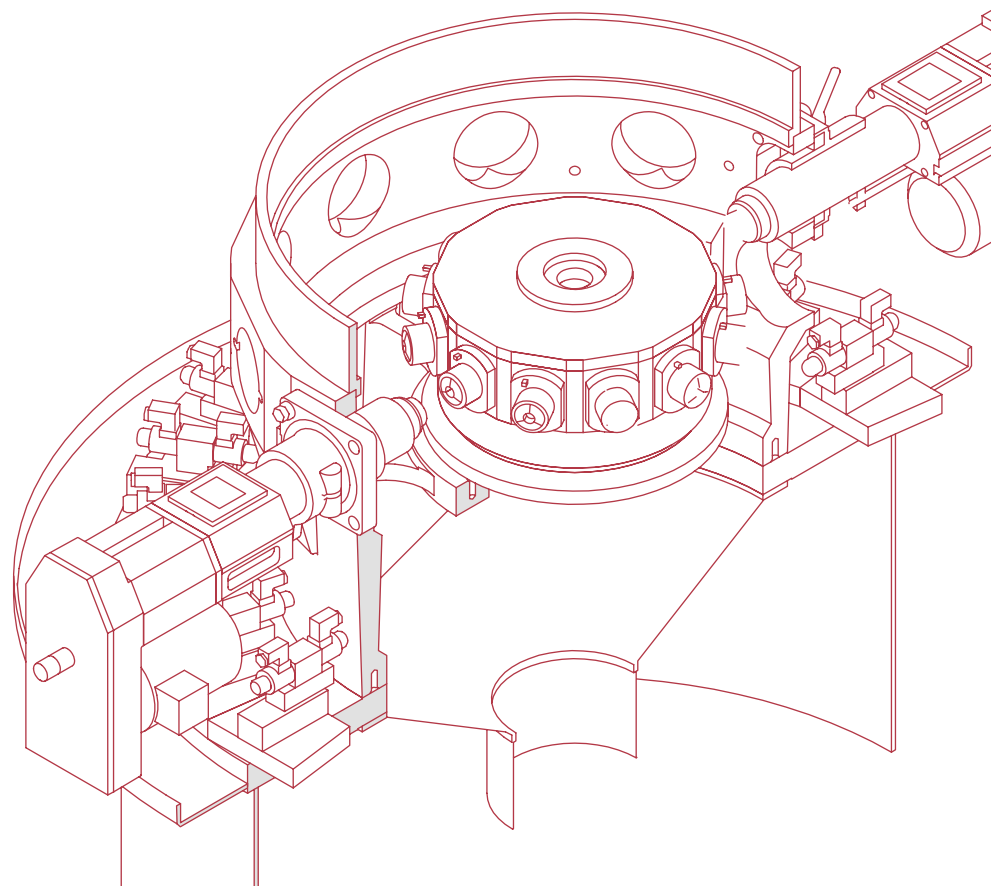
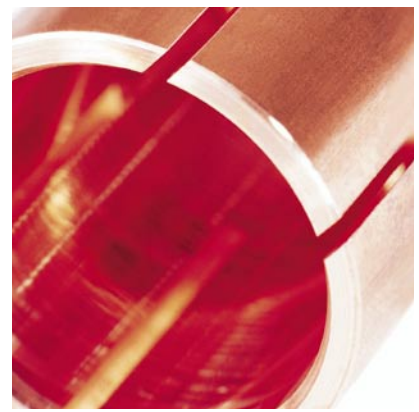


Innowacja z tradycją

Pfiffner, solidny partner w branży
obrabiarek z obrotowym stołem indeksującym



Portret firmy

Grupa Pfiffner, precyzyjne rozwiązania dla nowoczesnego przemysłu

Od ponad 25 lat firma Pfiffner produkuje obrabiarki z obrotowym stołem indeksującym o najwyższej precyzji i elastyczności zastosowań. Dzięki niewyczerpanemu duchowi wynalazczości, zorientowa-

ków z postaci prętów i pierścieni lub z automatycznym doprowadzaniem elementów. Gwarantują one wysoką precyzję wykonania wyrobów, których produkcja przebiega równolegle na wszystkich stacjach.



K.R. Pfiffner AG, Thalwil/Szwajcaria

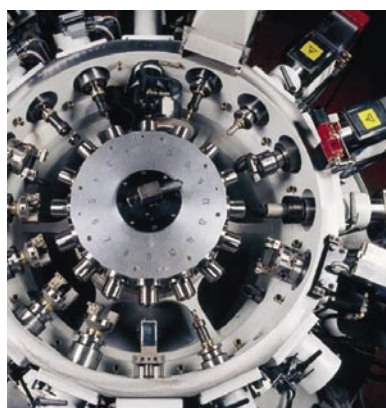
nym na rozwiązania działaniom i doskonałym kompetencjom na rynku, firma Pfiffner stała się obecnie wiodącym na świecie partnerem nowoczesnego przemysłu. Jednocześnie zdobyła ona pozycję jednego z najważniejszych niezależnych producentów obrabiarek w Szwajcarii.

Obecność na całym świecie i lokalne zaangażowanie

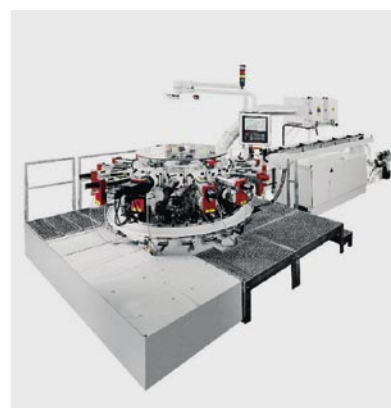
Grupa Pfiffner obejmuje światową sieć oddziałów, przedsiębiorstw partnerskich, spółek serwisowych i handlowych. Dzięki tak zorganizowanej sieci Pfiffner jest nie tylko partnerem na rynku lokalnym, lecz oferuje również skuteczny serwis w każdym zakątku świata.

Od roku 1976 firma specjalizuje się w budowie nowoczesnych maszyn specjalnych do produkcji wyrobów masowych. Przemysłany system modułowy gwarantuje wysoki stopień elastyczności zastosowań.

Elektrohydrauliczne obrabiarki z obrotowym stołem indeksującym mogą być używane do obróbki wyro-



Stół obrotowy obrabiarki z obrotowym stołem indeksującym HYDROMAT HB 32/16



Obrabiarka z obrotowym stołem indeksującym HYDROMAT HB 32/16

Budowa i wyposażenie obrabiarek z obrotowym stołem indeksującym są dostosowane do obrabianych przedmiotów. Wyposażenie w obrabiarki zespołowe rozmieszczone w płaszczyźnie zarówno poziomej, jak i pionowej umożliwia realizację dużych zleceń produkcji z dużą prędkością taktową i pozwala na zachowanie terminów.

Nowoczesna technologia linii produkcyjnej Hydromat

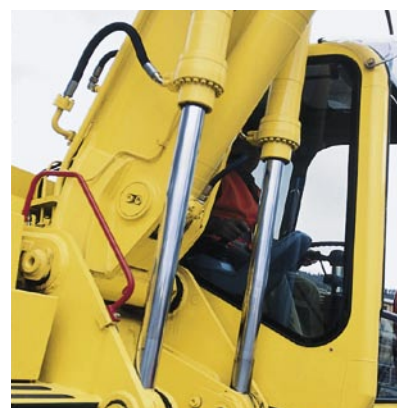
Na linii Hydromat obrabiany przedmiot jest poddawany obróbce w licznych, pracujących równolegle stacjach roboczych: sercem maszyny jest obrotowy stół indeksujący ze statym mocowaniem obrabianych elementów. Do dyspozycji 10 do 16 stacji poziomych są jednostki obróbkowe, pozwalające na realizację różnych zleceń. Poza tym do obrabiania poprzecznego i wykonań specjalnych można dobudować do 8 pionowych jednostek obróbkowych. Wszystkie operacje są realizowane równolegle, dzięki czemu czasy produkcji są niezwykle krótkie.

N20 X0 Y0
 N30 Z1- 54000 M03 M42
 N40 G01 Z-0.3 F100
 N50 G91 Y8- F300
 N60 X3- Y-4-
 N70 X3- Y4-
 N80 Y-8-
 N90 G00 Z2-
 N100 X2-
 N110 G01 Z-2- F100
 N120 X3- Y8- F300

Perspektywa uniwersalności, głębia inteligencji

Prawie połowa produkcji znajduje odbiorców z branży motoryzacyjnej (np. ośki do wycieraczek, wały

Wszystkie maszyny typu Hydromat są zbudowane modularnie: do każdej jednostki obróbkowej przyporządkowane są różne głowice narzędzi, które można dowolnie wymieniać. Również różne typy jednostek



gaźnika, akcesoria do ABS), ale dobrymi klientami są również producenci z branży elektronicznej i telekomunikacyjnej, z branży techniki zamknięć (zamki bębnekowe) oraz producenci urządzeń kuchennych i AGD. Około 95% produkowanych w Thalwil maszyn jest przeznaczona na eksport.

Wiercenie, obrabianie, skrawanie, szlifowanie lub gwinowanie: poszczególne stacje obróbkowe, które są rozmieszczone wokół stołu obrotowego, obsługują wszystkie kroki produkcyjne, których wymaga kompletny wyrób z metalu. Konstrukcję i wyposażenie poszczególnych jednostek determinuje zasadniczo poddawany obróbce przedmiot. Zależnie od wymogów surowiec, najczęściej w postaci prętów z metalu lub jego różnego rodzaju stopów, jest doprowadzany i obrabiany w pełni automatycznie przez maszynę. Aby element mógł być obrabiany z obu stron, na odpowiedniej stacji dobudowywana jest jednostka obracająca, która wyciąga element ze szczęki, obraca go i ponownie wsuwa w szczękę.

obróbkowych można podłączać do każdej dowolnej stacji roboczej.

Ta elastyczność zastosowania jest znacznie większa niż w przypadku kombinacji sterowanych hydraulicznie i elektronicznie jednostek CNC na tej samej maszynie. Precyzyjna technika obrabiarek z obrotowym stołem indeksującym Hydromat pozwala na realizację wysoce ekonomicznych procesów kompletnej obróbki, od prostych do wysoce skomplikowanych elementów seryjnych. Jeśli chodzi o zastosowania - ta maszyna nie zna granic. Istotnym czynnikiem sukcesu jest możliwość szybkiej, taniej produkcji wysoce skomplikowanych wyrobów w masowych ilościach.

Zakresy zastosowania: przemysł motoryzacyjny, elektronika/telekomunikacja, technika zamknięć, urządzenia gospodarstwa domowego, technika zamocowań, armatura, hydraulika i pneumatyka, technika gazowa i spawalnicza.

Siedziba główna:

K.R. Pfiffner AG

Gewerbstrasse 14
Postfach 229
CH8800 Thalwil
Szwajcaria
Telefon +41 (0) 44 722 66 66
Telefax +41 (0) 44 722 66 77
info@pfiffner.com
www.pfiffner.com

Przedstawicielstwo w Polsce:

Dawin Plus

61-005 Poznań
ul. Koronarska 5
Telefon +48 (0) 61 877 37 30
Fax +48 (0) 61 877 25 01
biuro@dawin.pl
www.dawin.pl



elementy wykonane na V 8 i V 12



elementy wykonane na HS 12 i HS 16

